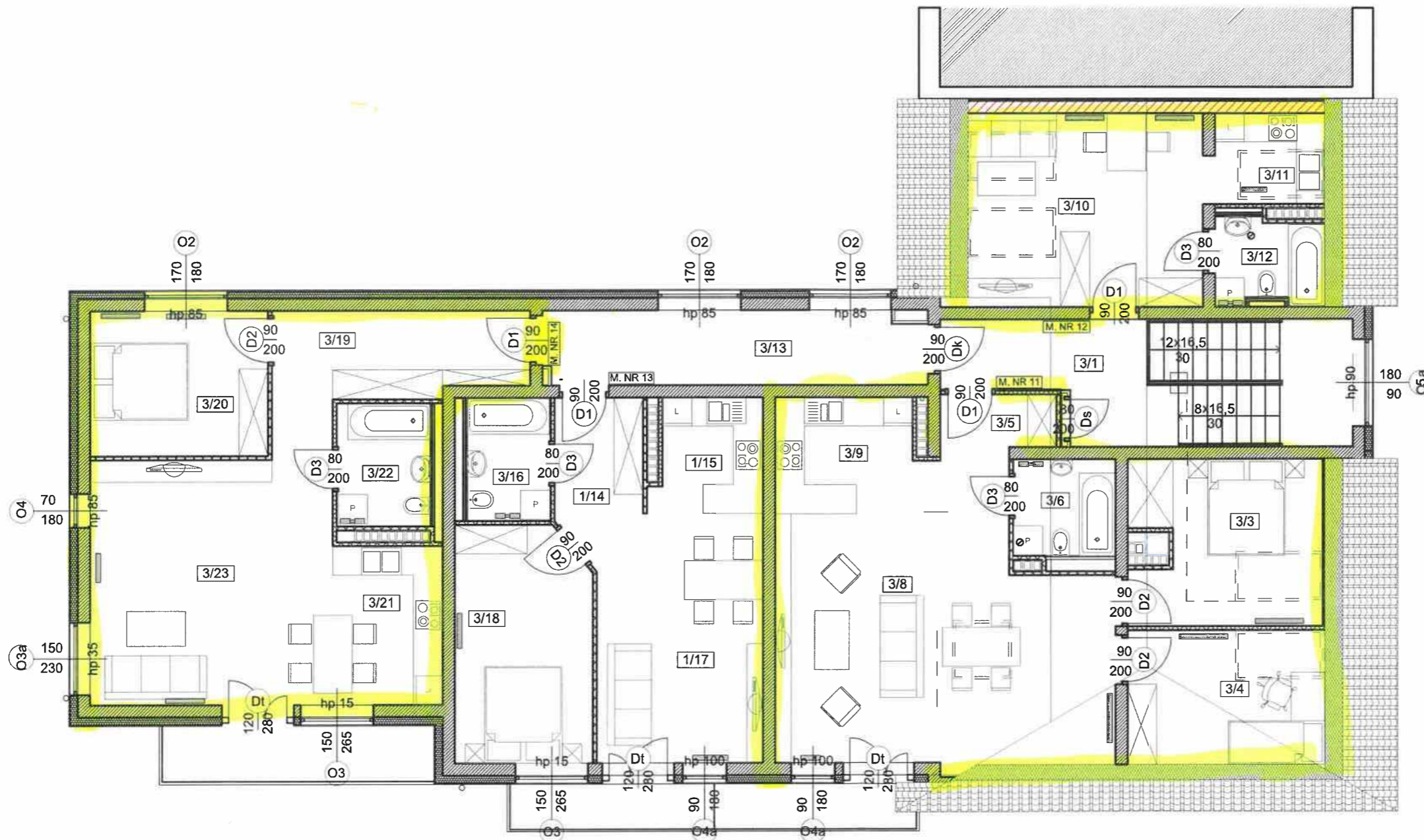


<b>POWIERZCHNIE UŻYTKOWE MIESZKAN:</b>	
MIESZKANIE NR 11 - Powierzchnia użytkowa - Pu=68,70m <sup>2</sup>	
MIESZKANIE NR 12 - Powierzchnia użytkowa - Pu=25,20m <sup>2</sup>	
MIESZKANIE NR 13 - Powierzchnia użytkowa - Pu=45,73m <sup>2</sup>	
MIESZKANIE NR 14 - Powierzchnia użytkowa - Pu=59,40m <sup>2</sup>	



<b>ZESTAWIENIE POMIESZCZEŃ:</b>			
NR	NAZWA POM.	MATERIAŁ POSADZKI	POW. (m <sup>2</sup> )
3/1	Klatka schodowa	Gres	19,5
3/3	Sypialnia	Panele podłogowe	13,4
3/4	Sypialnia	Panele podłogowe	8,3
3/5	Przedpokój	Panel podłogowy	4,3
3/6	Łazienka	Gres	3,8
3/8	Pokój dzienny	Panele podłogowe	32,7
3/9	Aneks kuchenny	Gres	7,1
3/10	Pokój	Panele podłogowe	18,0
3/11	Aneks kuchenny	Gres	3,6
3/12	Łazienka	Gres	3,6
3/13	Komunikacja	Gres	12,3
3/14	Przedpokój	Gres	4,37
3/15	Kuchnia	Gres	5,13
3/16	Łazienka	Gres	4,5
3/17	Pokój dzienny	Panel podłogowy	18,13
3/18	Sypialnia	Panele podłogowe	13,6
3/19	Przedpokój	Panel podłogowy	10,80
3/20	Sypialnia	Panele podłogowe	11,0
3/21	Kuchnia	Gres	7,4
3/22	Łazienka	Gres	4,9
3/23	Pokój dzienny	Panele podłogowe	25,3

**RZUT II PIĘTRA**