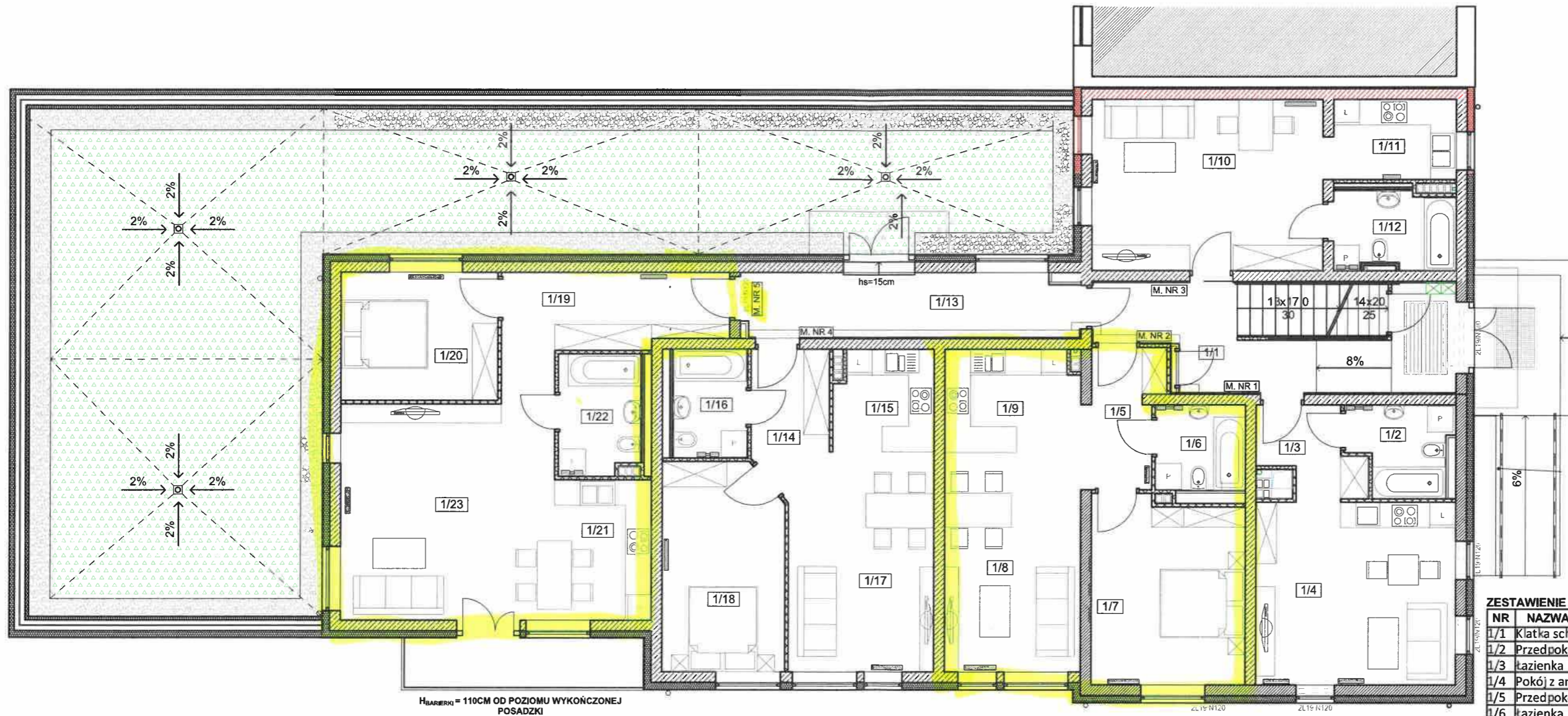


POWIERZCHNIE UŻYTKOWE MIESZKAN:	
MIESZKANIE NR 1	- Powierzchnia użytkowa - Pu=28,70m ²
MIESZKANIE NR 2	- Powierzchnia użytkowa - Pu=48,90m ²
MIESZKANIE NR 3	- Powierzchnia użytkowa - Pu=32,70m ²
MIESZKANIE NR 4	- Powierzchnia użytkowa - Pu=46,50m ²
MIESZKANIE NR 5	- Powierzchnia użytkowa - Pu=59,80m ²



H_{BARIERKI} = 110CM OD POZIOMU WYKOŃCZONEJ POSADZKI

ZESTAWIENIE POMIESZCZEŃ:			
NR	NAZWA POM.	MATERIAŁ POSADZKI	POW. (m ²)
1/1	Klatka schodowa	Gres	20,3
1/2	Przedpokój	Panel podłogowy	5,0
1/3	Łazienka	Gres	3,7
1/4	Pokój z an. kuch.	Gres/panele podł.	20,0
1/5	Przedpokój	Panel podłogowy	6,3
1/6	Łazienka	Gres	4,2
1/7	Sypialnia	Panele podłogowe	15,5
1/8	Pokój dzienny	Panele podłogowe	17,2
1/9	Aneks kuchenny	Gres	6,4
1/10	Pokój	Panele podłogowe	21,8
1/11	Aneks kuchenny	Gres	5,4
1/12	Łazienka	Gres	5,5
1/13	Komunikacja	Gres	12,3
1/14	Przedpokój	Panel podłogowy	5,5
1/15	Kuchnia	Gres	5,3
1/16	Łazienka	Gres	5,0
1/17	Pokój dzienny	Panele podłogowe	16,9
1/18	Sypialnia	Panele podłogowe	13,6
1/19	Przedpokój	Panel podłogowy	10,8
1/20	Sypialnia	Panele podłogowe	11,0
1/21	Kuchnia	Gres	7,4
1/22	Łazienka	Gres	5,3
1/23	Pokój dzienny	Panele podłogowe	25,3

RZUT PARTERU