

Bieżnia kołowa (napęd średniowiecznego dźwigu)

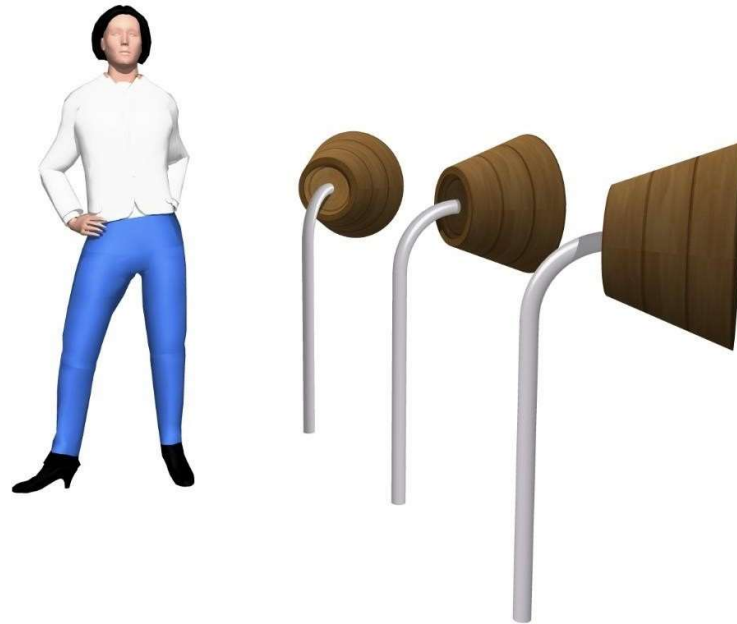
Koło wprawiane jest w ruch przez użytkownika, który stając wewnątrz wykonuje kroki do przodu.



Replika wieży oblężniczej. Bliskość miejskich murów obronnych pozwala na zainscenizowanie jak odbywało się zdobywanie średniowiecznych grodów. Osoby zwiedzające będą miały możliwość wejścia na wieżę za pomocą drabin umieszczonymi wewnątrz.

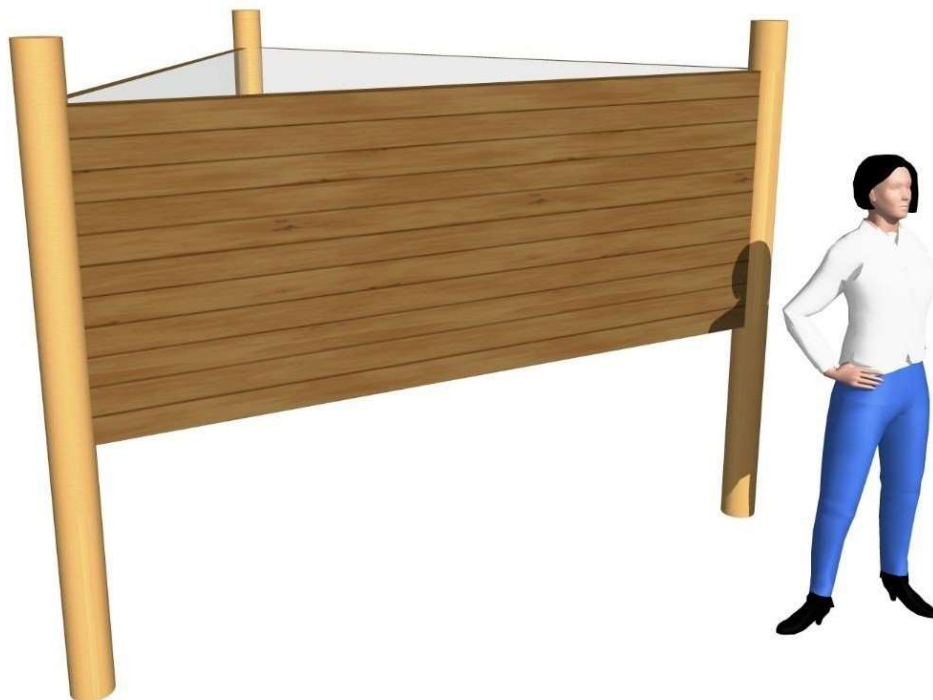


Rurofon – rury foniczne. Urządzenie do zabawy dźwiękiem. Rura stanowi falowód, kierujący falę do odbiornika, jakim jest nasze ucho. Rury dźwiękowe były używane do komunikacji wewnętrznej m.in. na statkach, okrętach i w fortyfikacjach



Zwierciadła – lustra przestrzenne.

Ekspонат służący do zabawy lustrzanym odbiciem. Uzyskany obraz jest wynikiem odbić światła przez lustra.



Tablica lustro – iluzja optyczna

Ekspонат służący do zabawy lustrzanym odbiciem umożliwiającą użytkownikowi obserwacją efektów wizualnych i złudzeń optycznych polegających na częściowym odbiciu obrazu.



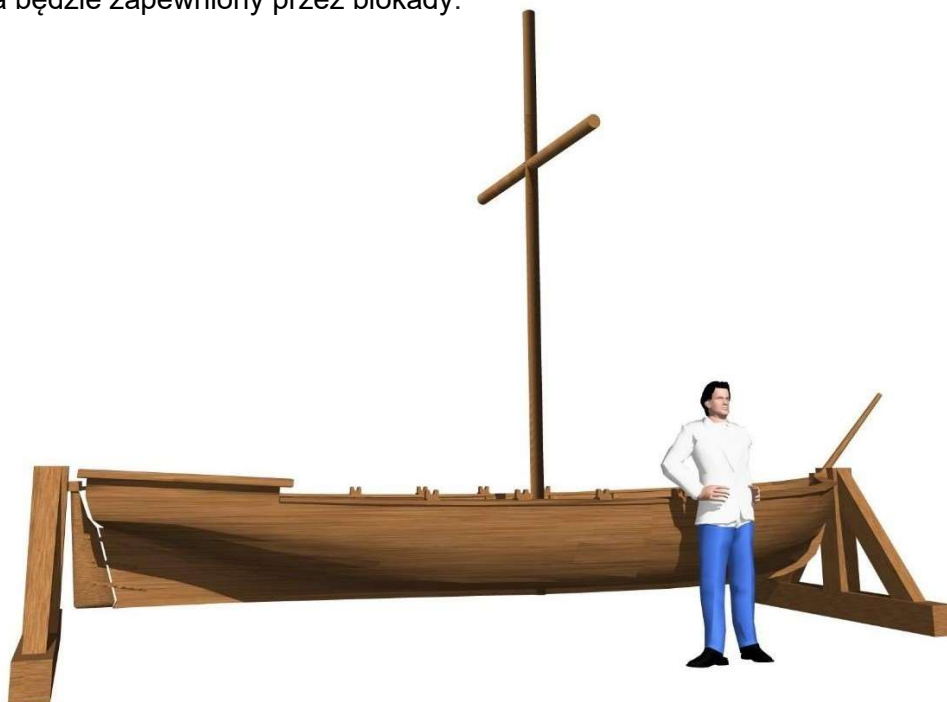
Kalejdoskop – urządzenie optyczne (zabawka), w którym dzięki wielokrotnym odbiciom obrazów różnokolorowych szkiełek, w odpowiednio rozmieszczonych zwierciadłach, obserwuje się różnobarwne, symetryczne figury.



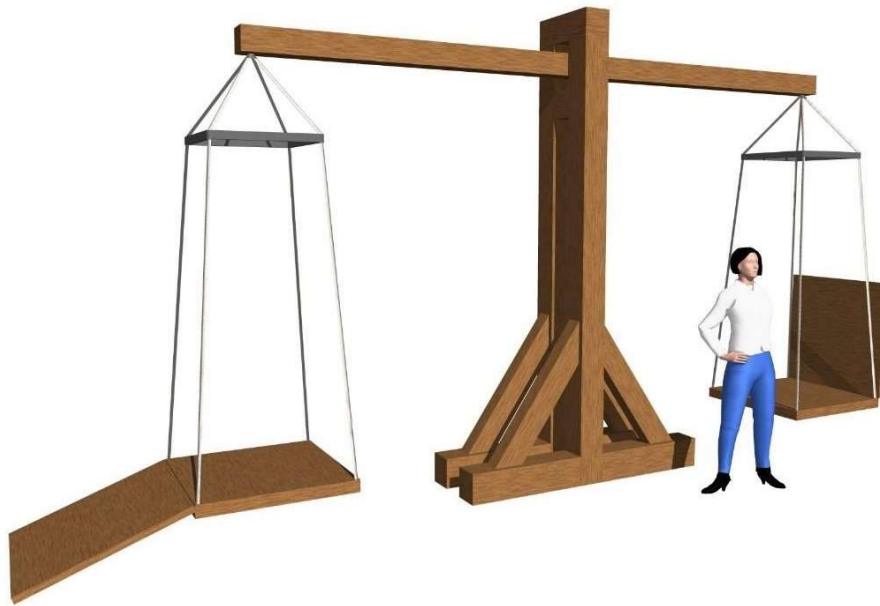
Mikroskop/duża Lupa – przyrząd optyczny służący do bezpośredniej obserwacji drobnych blisko położonych przedmiotów. W ścisłym znaczeniu tego słowa jest to soczewka skupiająca dająca co najmniej trzykrotne powiększenie. Mikroskop – urządzenie służące do obserwacji małych obiektów, zwykle niewidocznych gołym okiem, albo przyjrzenia się subtelnym detalom obiektów małych, aczkolwiek widocznych nieuzbrojonym okiem.



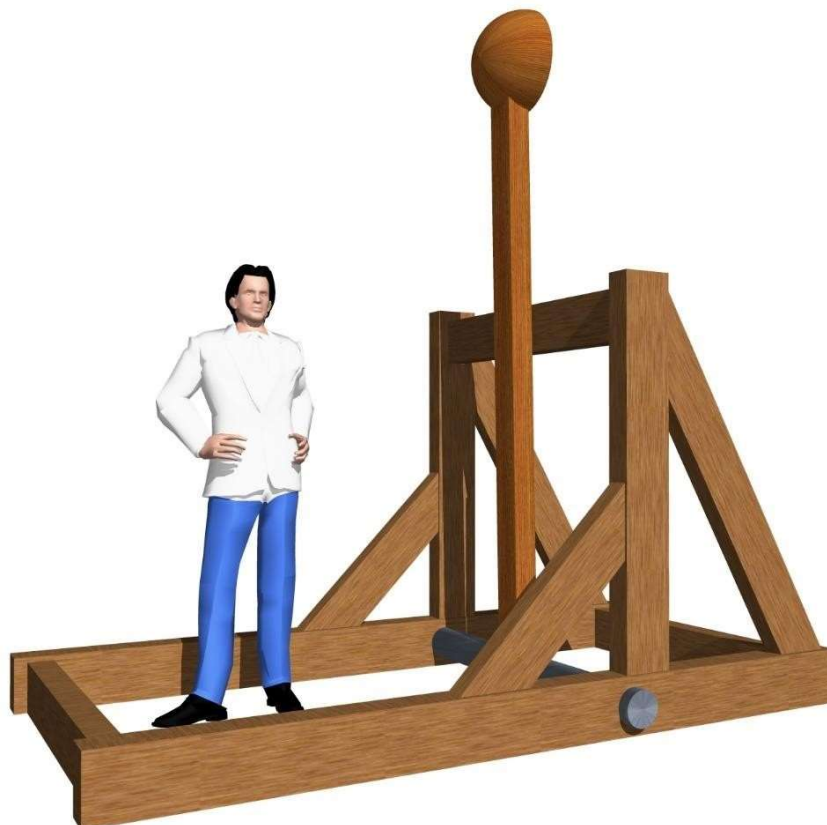
Koga - model okrętu. Proponowany model statku wykonany z impregnowanego drewna i metalu zamocowany do betonowego fundamentu. Element umożliwiający użytkownikowi wejście na pokład i przeprowadzenie doświadczenia w balansowaniu i utrzymaniu stateczności poprzez zmianę położenia ciężaru (przemieszczanie się po pokładzie). Bezpieczny przechyl urządzenia będzie zapewniony przez blokady.



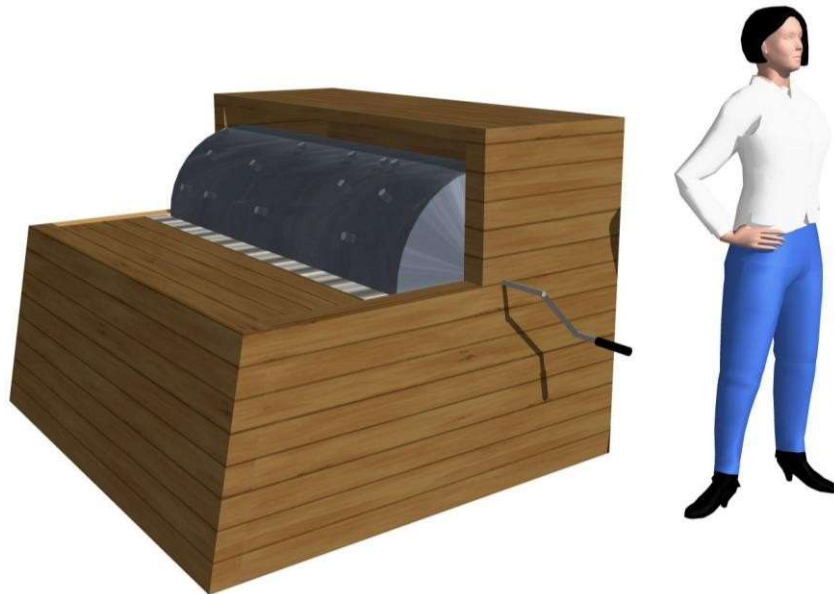
Duża waga szalkowa przyrząd do wyznaczania masy ciał na zasadzie równoważenia sił lub wykorzystania zjawisk fizycznych. Urządzenie konstrukcji stalowo – drewnianej przymocowane do betonowego fundamentów. Rozmiary eksponatu pozwolą na porównywanie wagi osób zwiedzających.



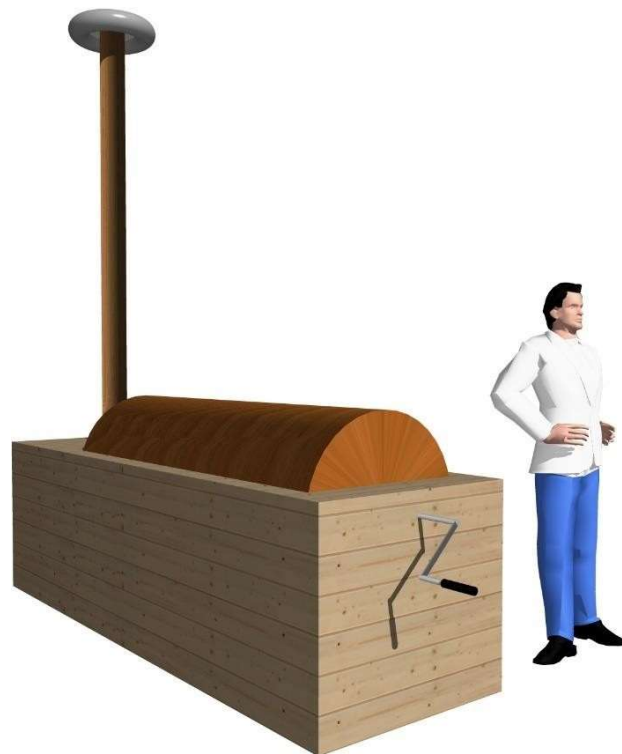
Replika Machiny oblężniczej (katapulta). Bliskość miejskich murów obronnych pozwala na zainscenizowanie jak odbywało się przełamywanie obrony murów średniowiecznych grodów. Urządzenia o konstrukcji drewniano – stalowej.



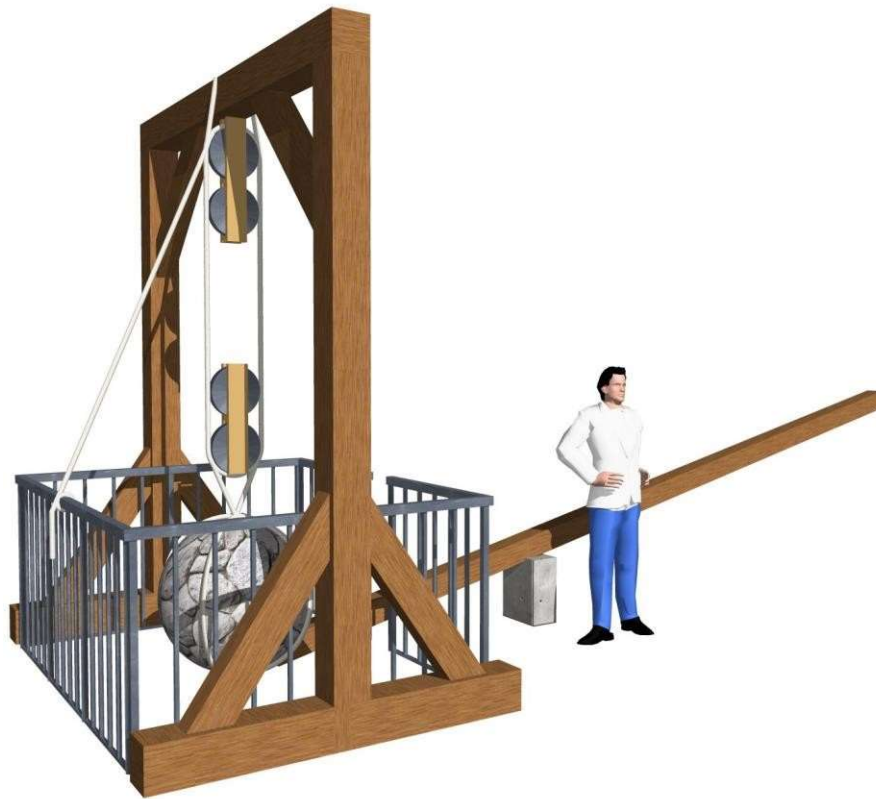
Duża pozytywka – instrument muzyczny, wydający dźwięki wskutek zaczeplania metalowymi wypustkami umieszczonymi na obrotowym wałku o zęby odpowiednio nastrojonego metalowego grzebienia. Urządzenie wykonane z elementów drewnianych i metalowych przymocowane do betonowej podstawy.



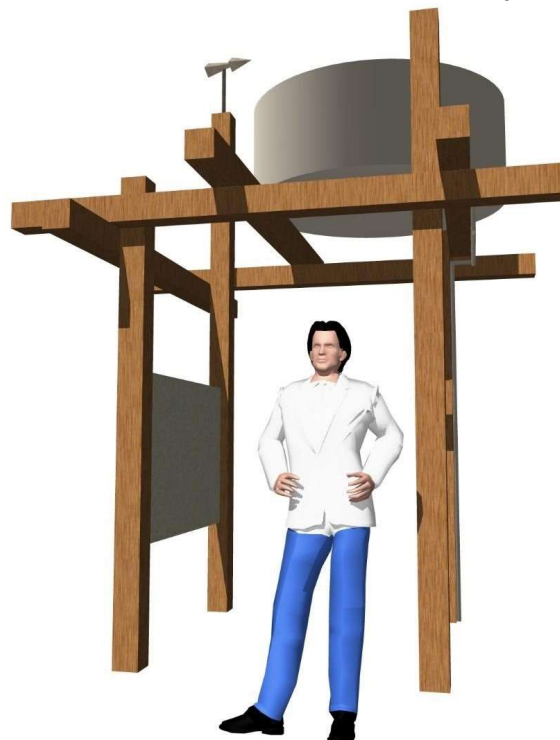
Prądnicą – urządzenie przekształcające energię mechaniczną w energię elektryczną. Konstrukcja elementu stalowo drewniana w formie słupa.



Dźwig/dzwignia – maszyna prosta. Urządzenie umożliwia podnoszenie dużych ciężarów (np. głazu) za pomocą dwóch rodzajów maszyn prostych. Konstrukcja urządzenia wykonana z drewna i metalu. Hasłem określającym urządzenie jest słynna sentencja :” Dajcie mi punkt oparcia a dźwignę świat”.



Stacja pogodowa - miejsce wykonywania pomiarów i obserwacji meteorologicznych. Konstrukcja stacji stalowo drewniana w formie przestrzennej pergoli.



Tablica – Gra Miejska. Scenariusz gry wykorzystującej przestrzeń miejską jako istotny element rozgrywki. Celem gry jest odwiedzenie stargardzkich plantów i sfotografowanie „kamieni milowych” oznaczonych na mapie. Zwycięzcą gry jest osoba, która jako pierwsza wykona zadanie i powróci na start. Tablica o konstrukcji drewnianej na stalowych zabetonowanych kotwach.

Gry plenerowe – szachy, katapulta do złożenia, zestaw przenośnych gier plenerowych XXL. używane podczas wszelkiego rodzaju pikników, festynów, zajęć wakacyjnych. Możliwość składania i rozkładania elementów umożliwi łatwy transport i obsługę. Ekspozyty będą przechowywane w Stargardzkim Centrum Nauki lub Muzeum.

Fot. Przykłady przenośnych gier XXL.



Elementy ozdobne i fotościanki. Miejsca do fotografowania się w średniowiecznej scenarii zawierające takie rekwizyty jak: dyby, zbroja rycerska, wóz drabiniasty, stragan. Ekspozyty trwale związane z gruntem, ustawionych w miejscach odpowiednio naświetlonych.

Fot. Przykład tematycznych elementów ozdobnych.

