

MAPA DO CELÓW PROJEKTOWYCH

OBIEKT: Obr. 3, dz. 174, 72/4, 81 wg zakresu - ul. Daleka
 Miasto: Stargard
 Powiat: stargardzki
 Województwo: zachodniopomorskie

GEOTECH
 Zakład Geodezji Informatyki i Planowania
 73-110 Stargard, ul. Gdańska 4
 tel./fax (91) 578-09-34

SKALA 1 : 500
 Układ współrzędnych: 2000 strefa 5
 Poziom odniesienia wysokości: PL-EVRF2007-NH
 Kierownik pracy:

Wtórnik wektorowy wykonano metodą: cyfrowo

mgr inż. Edward Dubis
 nr upr. 2885

Wykonano w ramach pracy geodezyjnej
NG.II.66401.3679.2025.AU

Mapę do celów projektowych sporządzono przy wykorzystaniu:
 1. wektorowej mapy zasadniczej w skali 1:500
 2. danych branżowych części uzbrojenia podziemnego
 3. pomiaru słońca i wysokości i pomników przyrody oraz
 4. opracowanych geodezyjnie-ekstremalnych planów
 — zagospodarowania przestrzennego (linie rozgraniczające,
 — linie regulacyjne, osie ulic)

W zakresie opracowania znajdują się punkty osnowy geodezyjnej nr: brak

Na mapie do celów projektowych wykazano następujące uzgodnione przez ZUDP projekty sieci uzbrojenia terenu: 926/2006, 490/2012

podlegające ochronie na podst. art. 15, art. 48 ust. 1 pkt 3 ustawy Prawo geodezyjne i kartograficzne

Informacje dodatkowe:
 1. zakres pomiaru.
 2. Redakcja znaków zgodna z rozporządzeniem Ministra Rozwoju, Pracy i Technologii z 23.07.2021r. w sprawie bazy danych obiektów topograficznych oraz mapy zasadniczej.
 3. Mapa do celów projektowych wykonana zgodnie z przepisami Rozporządzenia MR w sprawie standardów technicznych... (Dz. U. 2020, poz. 1429)
 4. Mapa nadaje się do celów projektowych w zakresie pomiaru.
 5. Wszystkie trwałe obiekty budowlane podlegają wyłączeniu przez jednostkę wykonawstwa geodezyjnego.
 6. Nie wyklucza się istnienia w terenie również uzbrojenia, o którym brak było informacji branżowych i nie zostało odnalezione w czasie inwentaryzacji geodezyjnej.

Granice i nr działek ewidencyjnych według danych SP - WGKIK w Stargardzie z dnia: 12.01.2026r.

Granice działek w zakresie opracowania są granicami prawnie obowiązującymi.
 Mapa do celów projektowych wykonana bez ustalenia obciążeń służebnościami gruntowymi.
 Art. 31 pkt 1 Rozporządzenia MR (Dz. U. 2020, poz. 1429) - zgodna

Uzbrojenie opracowano na podstawie:
 1. Danych branżowych - z litera B
 2. Pośredniego ustalenia przebiegu aparatury elektromagnetyczną - z litera A
 3. Digitalizacji analogowej mapy zasadniczej - z litera D
 4. Bezpośrednich pomiarów powykonawczych - bez litery

W związku z tym w częściach 1 - 3 nie gwarantuje się kompletności, a dokładność położenia uzbrojenia na mapie może być niższa od dokładności kartometrycznej mapy.

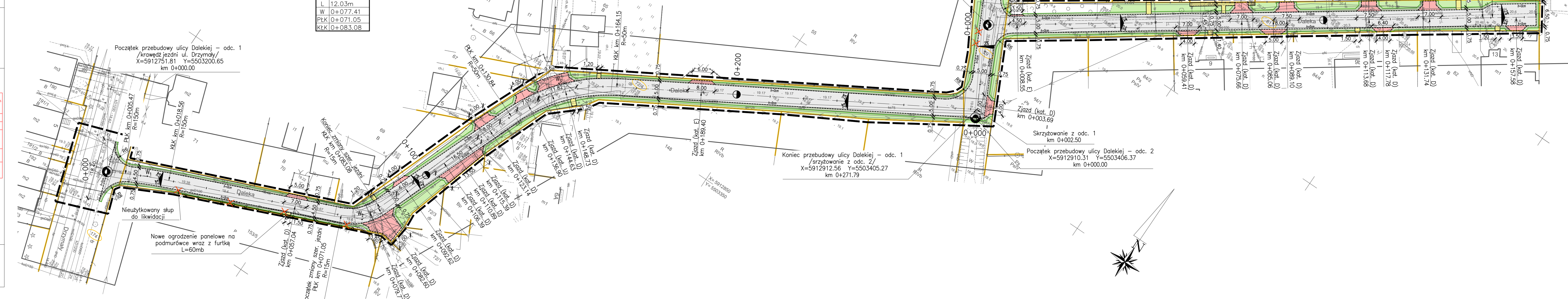
Aktualność mapy do celów projektowych na dzień: 12.01.2026r.

mgr inż. Edward Dubis
 Kierownik jednostki wykonawstwa geodezyjnego

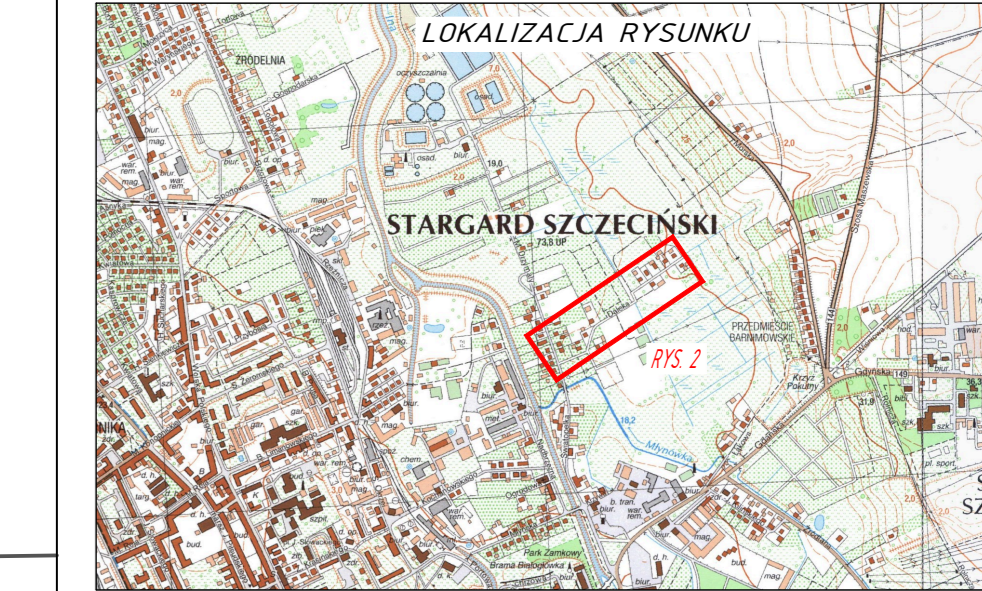
W ₁	
X	5912757.39
Y	5503211.30
γ	5.0000°
R	150m
L	6.55m
Z	0.14m
PLK	0+005.47
KLK	0+018.56

W ₂	
X	5912782.64
Y	5503271.62
γ	45.9549°
R	15m
L	12.03m
Z	1.29m
PLK	0+077.41
PLK	0+071.05
KLK	0+083.08

W ₃	
X	5912849.17
Y	5503297.61
γ	38.1677°
R	50m
L	17.30m
Z	2.91m
L	33.31m
W	0+148.14
PLK	0+130.84
KLK	0+164.15



PLANSZA ZAGOSPODAROWANIA TERENU
 skala 1:500



- OZNACZENIA GRAFICZNE**
- NAWIERZCHNIA JEZDNI BRUKOWA KOSTKA BETONOWA TYPU EKO 20x16,5 (k szary)
 - NAWIERZCHNIA Z JAZDÓW BRUKOWA KOSTKA BETONOWA 20x16,5 (k grafit)
 - NAWIERZCHNIA DOJŚĆ DO POSESJI BRUKOWA KOSTKA BETONOWA 20x10 (k szary)
 - POBOCZE GRUNTOWE OBSIANE TRAWA
 - TERENY ZIELONE ROZPLANTOWANY TEREN OBSIANY TRAWA
 - OPORNIK 12/25 WTOPIONY 0cm
 - ELEMENTY DO USUNIĘCIA
 - NOWE OGRÓDZENIE PANELOWE
 - NUMER DZIAŁKI INWESTYCYJNEJ
 - LINIA ROZGRANICZAJĄCA INWESTYJCJE

PROINVEST INWESTOR		GMINA MIASTO STARGARD ul. Czarnieckiego 17, 73-110 Stargard	
INWESTYCJA		Budowa ulicy Dalekiej w Stargardzie	
ADRES		dz. 174, 72/4, 29, 81 obr. 0003 Stargard gm. Miasto Stargard (jedn. ewid. 321401_1), pow. stargardzki	
PROJEKTOWANIE, NADZORY, INWESTYCJE		LUKASZ ŻARNOWSKI	
STADIUM OPRACOWANIA:		PROJEKT BUDOWLANY	
DATA		II.2026	
SKALA		1:500	
NR RYS.		2	
PROJEKTOWAŁ	mgr inż. Łukasz Żarnowski	bronza DROGOWA	PODPIS
SPRAWDZIŁ	mgr inż. Tomasz Szykowski	bronza DROGOWA	PODPIS

Rysunek i zawarte w nim rozwiązania są integralną częścią dokumentacji projektowej chronionej prawami autorskimi